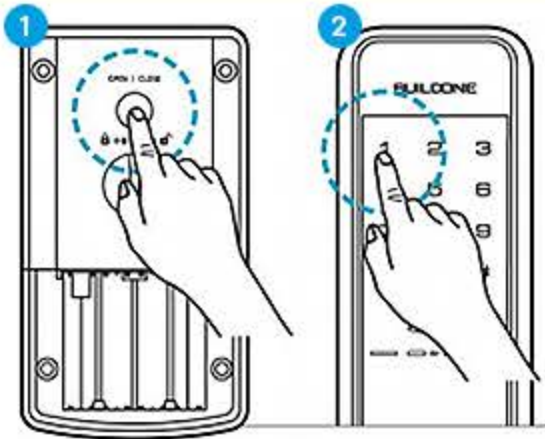




1. 자동/수동잠김 설정



· '삐리릭' 하면 → 자동
· '빡' 하면 → 수동
※ 제품출고시에는 자동으로 설정되어 있습니다.

자동잠김

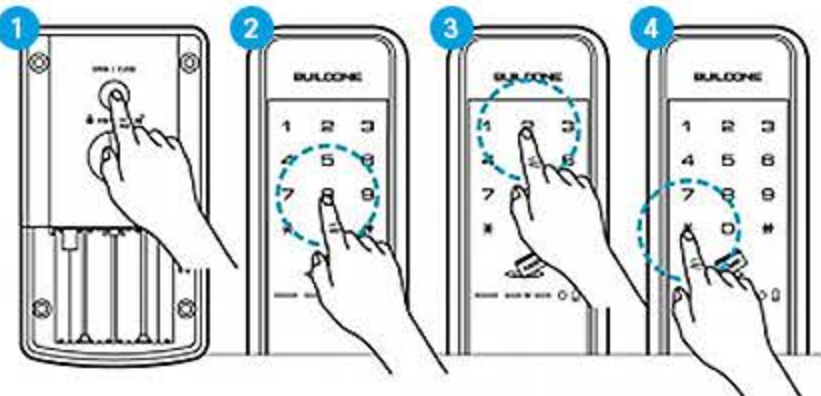
[OPEN / CLOSE] 버튼을 5초 이상 누르고 1번을 누르면 '삐리릭' 소리가 나면서 자동잠김으로 설정됩니다.

수동잠김

[OPEN / CLOSE] 버튼을 5초 이상 누르고 '빡' 소리가 나면서 수동잠김으로 설정됩니다.
(제품 출고시 자동)

2. 자동잠김 시간 설정/변경

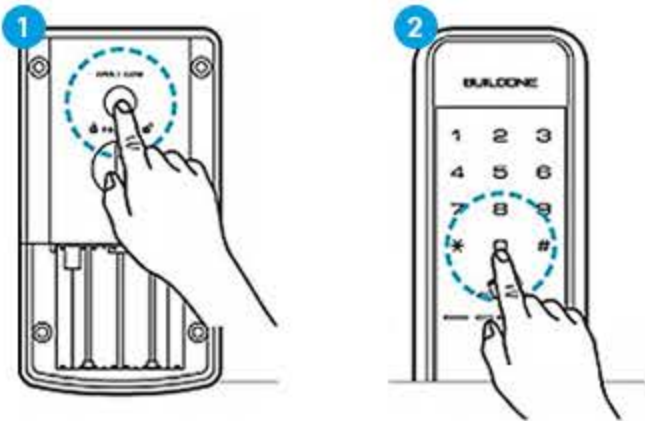
입력 후, 반드시 설정한 시간 후에 문이 닫히는지 확인합니다.



자동잠김 시간 설정

[OPEN / CLOSE] 버튼을 5초 이상 누르고 신호음이 난 후, 8번을 눌러 원하는 설정시간(1~6초)을 누르고 [*] 버튼을 누릅니다.
(제품출고시에는 2초입니다)

3. 부저음/무음 변경



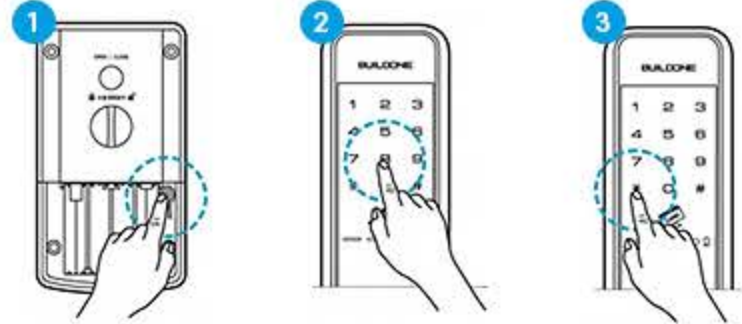
[OPEN / CLOSE] 버튼을 5초 이상 누릅니다.

외측 몸체의 0번을 누르면 부저음에서 무음으로, 무음에서 부저음으로 변경됩니다.

※ 무음 설정시 위와 동일한 방법으로 한번 더 하면 부저음이 설정됩니다.

4. 비밀번호 등록

· 반드시 문을 열어둔 상태에서 등록합니다.
· 비밀번호 등록 완료 후에는 반드시 비밀번호로 문이 열리는지 확인합니다.



내측 몸쪽에 부착된 등록 버튼을 누릅니다.

외측 몸쪽의 번호판에서 원하는 숫자를 3~12자리 까지 입력합니다.

입력 후 [*] 버튼을 누르면 완료됩니다.



· 비밀번호를 처음 등록하거나 바꾸실 경우, 실수로 문이 잠길 수 있으니 현관문을 반드시 열어놓고 등록된 카드를 지참한 상태에서 진행하시기 바랍니다.
· 비밀번호는 '*'와 '#'을 제외한 3~12자리까지의 숫자로 지정하시기 바랍니다.
· 새로운 비밀번호를 입력하면 기존 비밀번호는 지워집니다. (제품출고시 비밀번호는 1234567890으로 입력되어 있습니다)
· 타인의 비밀번호 입력으로 인한 피해는 책임지지 않으니 유의하시기 바랍니다.

5. 수동으로 문 잠그는 방법(수동잠금 설정시)

수동잠금으로 설정된 경우에는 문을 닫아도 자동으로 잠기지 않습니다. 아래와 같이 잠귀 주세요.

1. 외부에서 문잠그기



문을 닫고 도어락의 번호판에 손바닥을 대면 문이 잠깁니다.

2. 내부에서 문잠그기



[OPEN / CLOSE] 버튼으로 문을 잠글 수 있습니다.